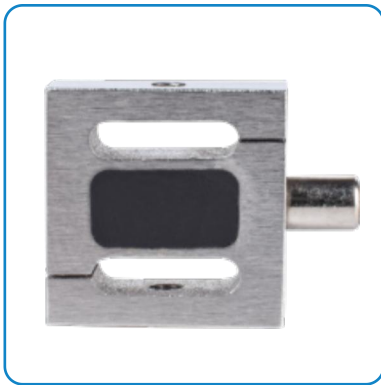


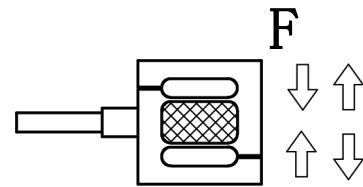
FA301



Спецификация

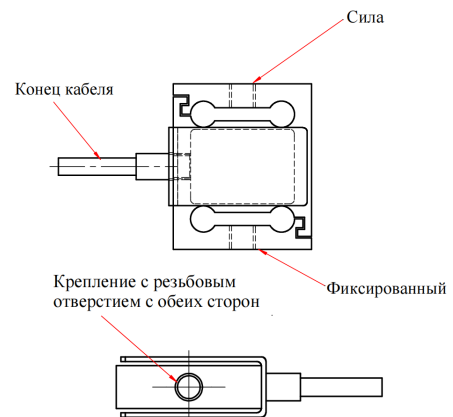
| Технические характеристики | Техника |
|---|--------------------------|
| Вместимость | 5, 10, 20, 50, 100, 200N |
| Чувствительность | 2.0±20% mV/V |
| Нулевой баланс | ±0.02 mV/V |
| Ползучесть (30мин) | ≤0.1% F.S. |
| Нелинейность | ≤0.1% F.S. |
| Гистерезис | ≤0.1% F.S. |
| Повторяемость | ≤0.1% F.S. |
| Входное сопротивление | 650/350±5Ω |
| Выходной импеданс | 650/350±5Ω |
| Температурное воздействие на чувствительность | 0.1% F.S./10°C |
| Темп. эффект на нуле | 0.1% F.S./10°C |
| Сопротивление изоляции | ≥5000 MΩ/100V (DC) |
| Рекомендуемое возбуждение | 5V |
| Макс. возбуждение | 15V |
| Компенсированный диапазон температур | -10~60°C |
| Диапазон рабочих температур | -20~80°C |
| Безопасная перегрузка | 150% F.S. |
| Предельная перегрузка | 200% F.S. |
| Размер кабеля | φ2x3000 mm |
| Материал | Нержавеющая сталь |

Направление нагрузки

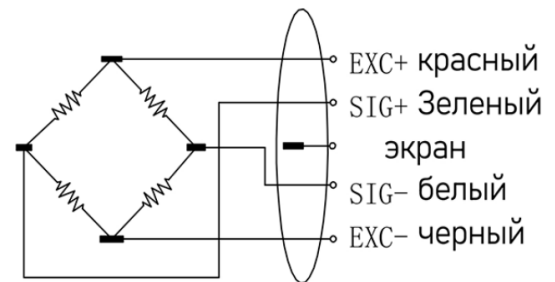


Установка

• Установка SType



Проводка



Размеры

