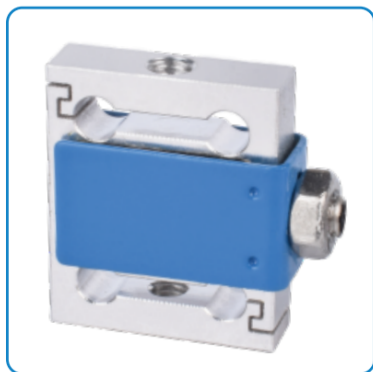


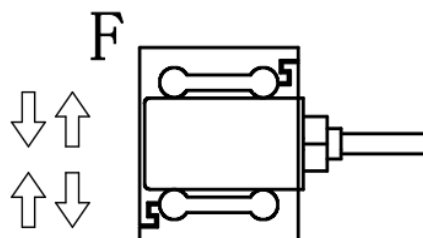
# FA302L



## Спецификация

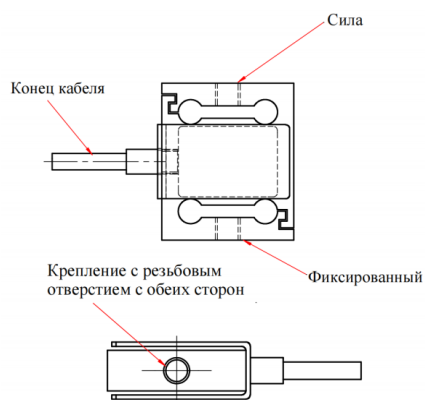
Технические характеристики	Техника
Вместимость	200, 500g; 1kg
Чувствительность	$2.0 \pm 20\% \text{mV/V}$
Нулевой баланс	$\pm 0.05 \text{mV/V}$
Ползучесть (30мин)	$\leq 0.05\% \text{F. S}$
Нелинейность	$\leq 0.1\% \text{F. S}$
Гистерезис	$\leq 0.05\% \text{F. S}$
Повторяемость	$\leq 0.05\% \text{F. S}$
Входное сопротивление	$400/350 \pm 5 \Omega$
Выходной импеданс	$400/350 \pm 5 \Omega$
Температурное воздействие на чувствительность	$0.1\% \text{F. S.} / 10^\circ\text{C}$
Темп. эффект на нуле	$0.1\% \text{F. S.} / 10^\circ\text{C}$
Сопротивление изоляции	$\geq 5000 \text{M}\Omega / 100\text{V (DC)}$
Рекомендуемое возбуждение	5~15V
Макс. возбуждение	20V
Компенсированный диапазон температур	$-10 \sim 60^\circ\text{C}$
Диапазон рабочих температур	$-20 \sim 80^\circ\text{C}$
Безопасная перегрузка	150% F. S.
Предельная перегрузка	200% F. S.
Размер кабеля	$\phi 2 \times 3000 \text{mm}$
Материал	Алюминиевый сплав/нержавеющая сталь

## Направление нагрузки

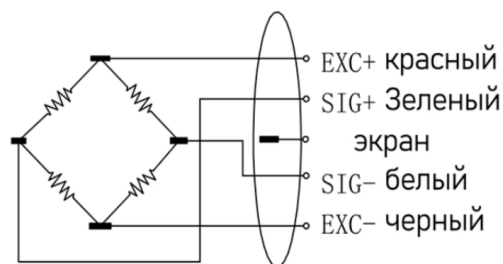


## Установка

### • Установка SType



## Проводка



## Размеры

