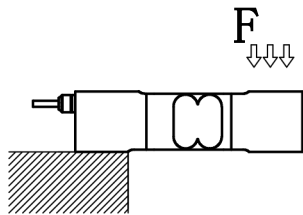


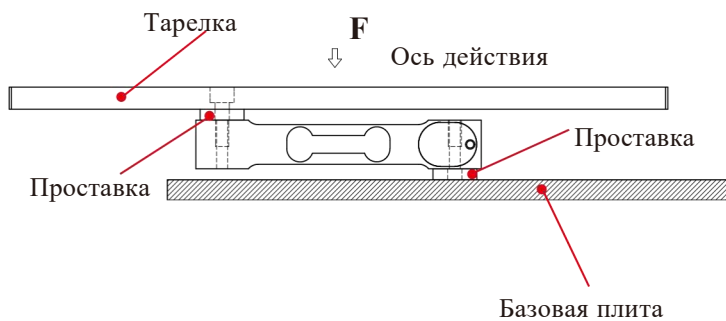
FA546

Направление нагрузки

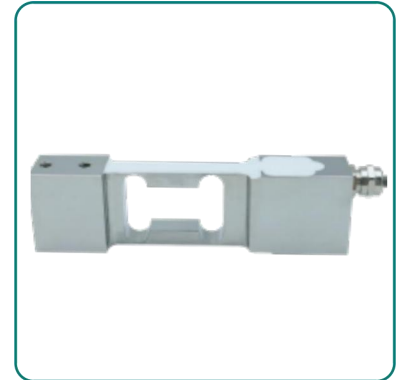
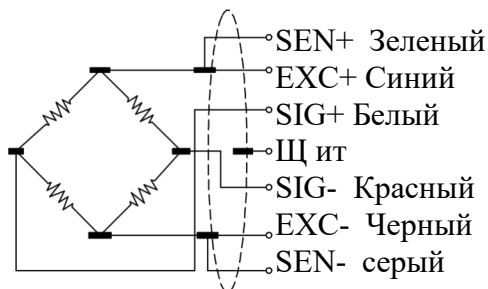


Установка

- Установка сильфонного типа



Проводка



Технические характеристики

Технические характеристики	Technique
Вместимость	3,6,7,5,15, 20,30,50,75, 100,150,200kg
Чувствительность	2.0±10% mV/V
Нулевой баланс	±1% mV/V
ползучесть	0.017%F.S.
Нелинейность	0.017%F.S.
Гистерезис	0.017%F.S.
Повторяемость	0.016%F.S.
Входное сопротивление	380±20Ω
Выходное сопротивление	350±5Ω
Влияние температуры на чувствительность	0.05%F.S./10°C
Темп. эффект на нуле	0.05%F.S./10°C
Сопротивление изоляции	≥5000MΩ/100V(DC)
Рекомендуемое возбуждение	5~12V
Макс. Возбуждение	15V
Компенсированная температура. Диапазон	-10~40°C
Рабочая температура. Диапазон	-20~50°C
Безопасная перегрузка	150%F.S.
Предельная перегрузка	200%F.S.
Размер кабеля	3m
Материал	Нержавеющая сталь/алюминие

Размеры

