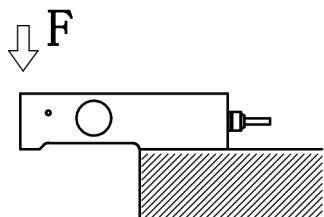


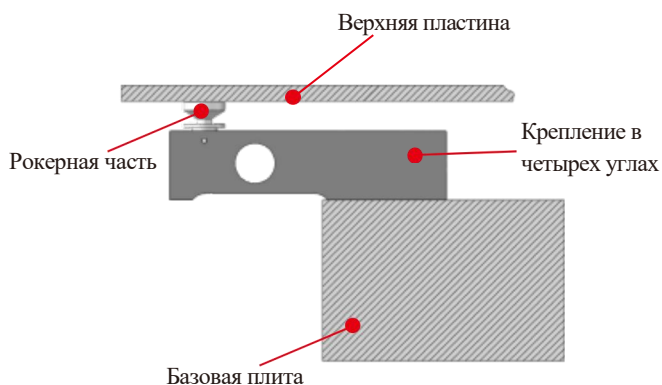
## FA509

### Направление нагрузки

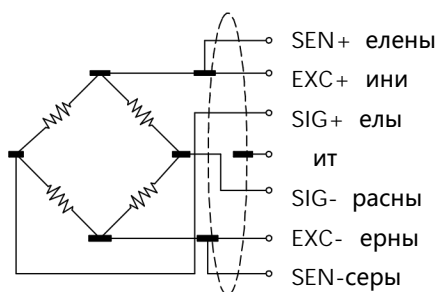


### Установка

- Установка параллельных балок



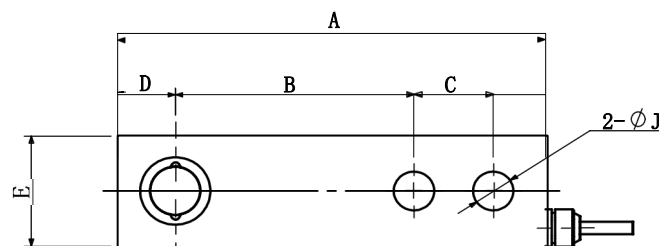
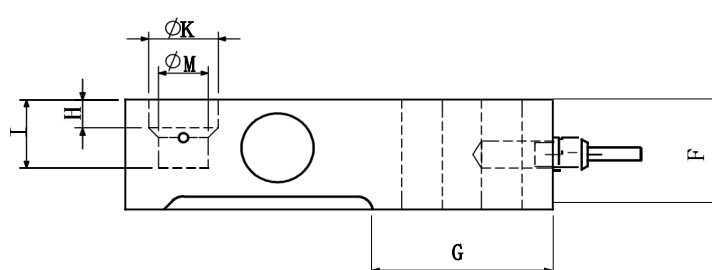
### Проводка



### Технические характеристики

Технические характеристики	Техника
Вместимость	0.22, 0.55, 1.1, 1.76, 2.2, 4.4t
Чувствительность	2.0±0.1% mV/V
Нулевой баланс	±2% mV/V
ползучесть	0.0166% F.S.
Нелинейность	0.017% F.S.
Гистерезис	0.017% F.S.
Повторяемость	0.017% F.S.
Входное сопротивление	380±15Ω
Выходное сопротивление	350±5Ω
Влияние температуры на чувствительность	0.014% F.S./10°C
Темп. эффект на нуле	0.012% F.S./10°C
Сопротивление изоляции	≥5000MΩ/100V(DC)
Рекомендуемое возбуждение	5~12V
Макс. Возбуждение	15V
Компенсированная температура. Диапазон	-10~60°C
Рабочая температура. Диапазон	-20~80°C
Безопасная перегрузка	150% F.S.
Предельная перегрузка	200% F.S.
Размер кабеля	φ5.4x3m
Материал	Нержавеющая сталь

### Размеры



Cap (t)	A	B	C	D	E	F	G	H	I	J	K	M
0.11~1.76	133.4	76.2	25.4	15.4	30.7	30.2	57.7	4.8	17.3	13	20.2	15.9
2.2	136.7	76.2	25.4	18.4	36.8	36.6	57.9	9.5	22.9	13	22.2	15.9
4.4	171.5	95.3	38.1	21.4	42.9	42.9	73.8	10.8	29.3	19.3	34.9	22.2